

SÍSL STAÐLAR
FYRIR NÓTNAÚTGÁFU
2012



Efnisyfirlit

1-Formáli

2-Inngangur

3-Almenn atriði

4-Staðlar fyrir útsetningar

5-Slagverkshljóðfæri

6-Tónsvið

7-Forsíðan

8-Tölvutæk gögn

1-Formáli

Á aðalfundi SÍSL 16. apríl 2010 var samþykkt að setja á laggirnar nefnd sem legði til staðla og reglur er varðar útsetningar á tónlist fyrir skóla-lúðrasveitir. Nefndinni var falið að ákveða hver erfiðleikagráða útsetninga eigi að vera fyrir á A-sveit, B-sveit, C-sveit og D-sveit. Tilgreina tónhæð einstakra hljóðfæra, uppsetningu á raddskrá, hljóðfæraskipan (þ.e. fyrir hvaða hljóðfæri eigi að skrifa) og hvaðeina sem nefndin taldi að skipti máli í útsetningavinnu. Gæta skyldi samt að því að staðlarnir verði ekki svo niðurnjörvandi að þeir hefti sköpun útsetjara og hamli fjölbreytileika.

Nefndin skyldi skila af sér niðurstöðu eigi síðar en 20. janúar 2011 til Jóhanns Morávek þáverandi formanns SÍSL. Nefndin ákvæði sjálf hvenær og hversu oft ætti að hittast.

Stjórn SÍSL óskaði eftir að eftirtaldir stjórnendur skipuðu nefndina og hefði störf sem fyrst:

Karen J. Sturlaugsson Skólahljómsveit Reykjanesbæjar

Össur Geirsson Skólahljómsveit Kópavogs

Einar Jónsson Skólahljómsveit Grafarvogs

Nefndin vann staðlana árin 2010-2011 og voru þeir að einhverju leiti prófaðir við útsetningavinnu í kringum Landsmót SÍSL 2011 á Selfoss.

Nefndin skilaði af sér í janúar 2012.

2-Inngangur

Rökin fyrir því að nota staðla sem þessa eru mörg þó aðalmarkmið vinnunnar hafi verið að auka gæði þeirra útsetninga sem SÍSL gefur frá sér. Það er hagur okkur allra að verkin sem hljómsveitirnar okkar leika séu vel unnin og okkur til ánægju.

Ávinningur af stöðlum er til dæmis:

- Útsetningarnar nýtast fleiri hljómsveitum og verða betur unnar en áður. SÍSL mun ekki kaupa óséðar útsetningar til útgáfu og tryggir þannig að farið verði eftir viðmiðunum. Útsetningar þarf að senda inn með góðum fyrirvara svo hægt sé að senda athugasemdir til útsetjara sem þá getur lagfært vinnuna.
- Slagverksnótur verða skiljanlegri en áður.
- Útsetningar eiga að vera fyrir öll hljóðfæri í íslenskum lúðra-sveitum og því á ekki að vanta í útsetningarnar hljóðfæri á borð við rafbassa, fagott, althorn og barítónhorn í bassalykli Hljóðfæraheiti eru íslenskuð og valda síður misskilningi.
- Auðveldar stjórnendum að staðsetja sveitir sínar í A, B, C og D sveit. Staðlarnir segja til um hryn, tónsvið, tóntegundir og fleira sem einstaklingur í tiltekinni sveit á að hafa á valdi sínu.

Hvað var gert?

Við vinnuna voru skoðuð þau gögn sem voru nefndarmönnum aðgengileg. Bornir voru saman amerískir lúðrasveitarstaðlar, hljóðfæraþættir Aðalnámskrár tónlistarskólanna og hinn íslenski veruleiki í skólalúðrasveitum.

Lestur bæklingisins skýrir þó betur en mörg orð hvað gert var.

Hvert var leiðarljósið?

Leiðarljósið var að hanna staðla sem koma til með að hjálpa stjórnendum og útsetjurum á Íslandi til að vinna betra starf án þess að hefta sköpunargáfu útsetjara á nokkurn hátt. Þetta eru einnig leiðbeinandi reglur fyrir útsetjara. Frávik frá þeim eru leyfileg eftir því sem þurfa þykir, enda þurfa allar útsetningar að fá staðfestingu/samþykki nótnanefndar SÍSL áður en þær eru keyptar.

Staðlarnir eru lifandi plagg sem verður endurskoðað eftir þörfum eftir því sem ábendingar berast.

Með kveðju frá nótnanefnd SÍSL, janúar 2012

3-Almenn atriði fyrir útsetningar á vegum SÍSL.

Öllum almennum nótnaritunarreglum verður að fylgja.

Þessar litlu bækur standa vel fyrir sínu og taka á öllum helstu atriðum

- Standard Music Notation Practice, Music Publishers Association of the U.S.
- Essential Dictionary of Music Notation, e. Tom Gerou og Linda Lusk, Alfred Publishing

Fyrir þá sem vilja kynna sér fræðin betur er mælt með eftirtöldum bókum

- Behind Bars e. Elaine Gould, Faber Music Ltd.
- Music Notation, A Manual of Modern Practice e. Gardner Read, Taplinger Publishing Company
- Music Notation in the Twentieth Century, e. Kurt Stone, W.W. Norton & Company
- The Art of Music Engraving & Processing, e. Ted Ross, Hansen Books
- The Art of Music Copying e. Clinton Roemer, Roerick Music

ATH. Ekki láta horn vera í burðahlutverki fyrir yngri sveitir, láta saxa/básúnur dobbla horn-raddir eins og kostur er.

(Sami parturinn fyrir trommusett og aðskildar trommur)

Tilgreina þarf í partinum þau slagverkshljóðfæri sem leikið skal á.

Sjá lista á næstu síðu

Útsetningarnar eiga að vera fyrir eftirtalin hljóðfæri.

Athugið vel íslensk heiti þeirra og röð þeirra í raddskrá (Score order):

Heiti	Skammstöfun
Pikkólóflauta	Pikk.
Flauta	Fl.
Óbó	Óbó
Fagott	Fag.
Klarinett	Kl.
Bassaklarinett	B.kl.
Altsaxófónn	A.sax.
Tenórsaxófónn	T.sax.
Barítónsaxófónn	B.sax.
Trompet	Tpt.
F Horn	Hn.
Es Horn	Hn.
Básúna	Bás.
Barítónhorn (F Lykill)	Bar.
Barítónhorn (G Lykill)	Bar.
Túba	Tba.
Rafbassi	Rafb.
Trommur	Trm.
Slagverk	Slagv.
Ásláttarhljómborð:	
Klukkuspil	Klsp.
Víbrafónn	Víb.
Sílófónn	Síl.
Marimba	Mar.
Pákur	Pák.

Slagverkshljóðfæri:

Íslenska:	Skammstöfun	Enska:
Agógó	Agógó	Agogo
Ásláttarhljómborð	Ásl.hlj.	Mallets
Bassatromma	Bassatr	Bass Drum
Bjöllutré	Bjöllutr.	Belltree
Bongótrommur	Bongótr.	Bongos
Gong	Gong	Gong
Guíró (Einnig: Skrapa og Skafrenningur)	Guíró	Guiro
Hi-hat	H.hat	Hi-hat
Hristur	Hristur	Shaker
Hrossabrestur	Hrossabr.	Ratchet
Kabassa	Kabassa	Cabasa
Kastaníettur	Kastan.	Castagnettes
Kóngatrommur	Kóngatr.	Congas
Kúabjalla	Kúabj.	Cowbell
Marakas	Marakas	Maracas
Rörklukkur	Rörkl.	Chimes/Tubular Bells
Symbali/Symbalar	Simb./Symb.	Cymbal
Sleðabjöllur	Sleðabj.	Jingle Bells/Sleigh Bells
Sneriltromma	Sn.tr	Snare Drum
Svipa	Svipa	Slapstick/Whip
Tambúrína	Tamb.	Tambourine
Tam-tam	Tam-tam	Tam-tam
Tom-tom tromma	T.tom	Tom-tom Drum
Tréblokk	Trébl.	Wood Block
Tréstafir	Trést.	Claves
Vindgjöll (Einnig: Málmórói, Klukknaþeyr)	Vindgj.	Wind Chimes/Bar Chimes/Mark Tree
Víbraslapp (Einnig: Nöturkjálki/ Skrölthamar)	Víbrasl.	Vibraslap
Þríhorn	Þríhn.	Triangle

Raddskrá skal vera sett upp í A4, Portrait.

Æskileg **hæð nótnastrengs** í raddskrá er milli 4.5 og 6 mm

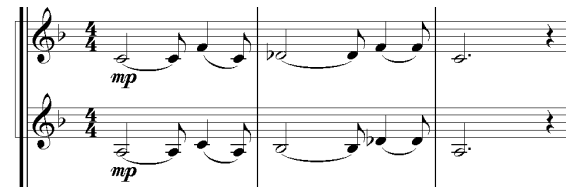
Hæð nótnastrengs

Æskileg **hæð nótnastrengs** í röddum er á milli 6.5 og 7.5 mm

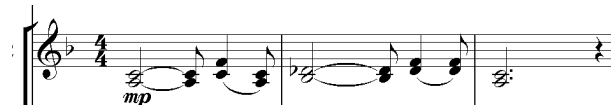
Samandregnar raddir í raddskrá:

Samandregnar raddir

Æskilegt er að **draga saman** keimlíkar raddir í raddskrá, t.d. klarinett 2 og 3, og altsaxófón 1 og 2. Raddirnar á myndinni



verða

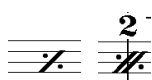


Þó þarf að **prenta allar raddir** sérstaklega, þ.e. ekki samandregnar.

Þegar raddir eru samandregnar í raddskrá skulu þær almennt deila **einum nótnahálsi**, frekar en að hálsar snúi bæði upp og niður.

Hálsar snúa einungis í gagnstæðar áttir þegar raddir á sama streng hafa ólíkan ryþma.

Einungis á að hafa **eitt sett af þögnum** á sama nótnastreng sem tvær raddir deila ef lengdargildin eru þau sömu (á þögnum)

Taktúmer	Taktar skulu númeraðir , með litlum tölustöfum neðan við hvern nótnastreng í röddum og neðan við neðsta nótnastreng í raddskrá .
Æfingunúmer	Æfingunúmer skulu vera taktnúmer en ekki bókstafir og vera sett á 8 - 16 takta fresti. Æfingunúmer, tempómerkingar og svo frv. skal skrifa fyrir ofan efsta nótnastreng og fyrir ofan trompet nótnastrenginn, en hvergi annars staðar.
Raddir í raddskrá	Allar síður í raddskrá sýna alla nótnastrengi , ekki skal fela strengi þó þeir innihaldi bara þagnir.
Footer	Allar síður, frá og með síðu tvö skal merkja neðst á síðu (footer) með nafni lags, bæði í raddskrá og pörtum.
Síðunúmer	Allar vinstri síður eru merktar með sléttum tölum og allar hægri síður eru merktar með oddatölum . Þetta þarf að hafa í huga þegar flettingar eru skipulagðar í pörtum sem eru lengri en tvær blaðsíður.
Prósentumerkið	Ef notaðar eru eins eða tveggja takta endurtekningar (prósentumerkin) mega þær aldrei koma fyrir fremst í línu , hvorki í raddskrá né pörtum. 
Bassaraddir	Ef útsetningin er einföld, t.d. fyrir A sveit og allar bassaraddir spila unis. er óþarfi að sýna þær allar . Nægir að sýna eina rödd og merkja t.d. „bassar“ og skilgreina á forsíðu hvaða hljóðfæri flokkast þar undir. Neðst á fyrstu síðu skal standa:
©útgáfu upplýsingar	© (Ártal útgáfu) SÍSL. Heimilt er að ljósrita þessa útsetningu til eigin nota en ekki til að lána, leigja, selja eða gefa þriðja aðila.

Slagverk:

Trommupartur skal vera þannig úr garði gerður að einn hljóðfæra-leikari geti flutt partinn á trommusettnum en einnig sé hægt að leika hann á aðskilin hljóðfæri af tveimur eða fleiri hljóðfæraleikurum.

Trommupartar

Bassatromma og hi-hat með pedala og önnur **hljóðfæri sem leikið er á með fótum**, snúa hálsnum alltaf niður, sneriltromma, sýmbalar og annað sem **leikið er á með höndum** snýr upp.

Slagverk hálsar upp/niður



Ef gert er ráð fyrir að **tveir hljóðfæraleikarar** leiki af sama partinum (nótnastrengnum) snúa allar **nótur fyrir hljóðfæraleikara 1 upp, en fyrir hljóðfæraleikara 2 niður**

Tveir slagverksleikarar á parti

Merkja þarf allar trommur og öll slagverkshljóðfæri greinilega **þegar þau koma fyrst inn** og þegar skipt er á milli hljóðfæra í sama parti.

Skipt um slagverks-hljóðfæri

Æskilegra er að **nota texta** en myndir til að merkja slagverkshljóðfærin.


Frekar  heldur en 

Almennt:



Almennt mega tákn, texti og nótur ekki skarast. (Frá þessu eru ör-fáar undantekningar í nótnaskriftarreglum)


Hraðamerkingar skulu vera feitilettraðar, roman type leturgerð (serif, broddstafir) og ekki skáletrað. Þegar gefinn er ákveðinn hraði með tölustöfum þarf að vera eitt bil á undan og eftir samasem-merkinu

Hraðamerkingar

 = 112

4- Staðlar fyrir útsetningar

Stig	Takt-boðar	Tóntegundir	Hraðaval	Lengdargildi	Lengd úts.	Tónsvið (sjá töflu)	Slagverk	Annað
<p>Forstig</p> <p>(ekkert tölvasnið til fyrir forstig) Útsetningin þarf að virka með þessari hljóðfæra-skipan:</p> <p>Fl. Kl. Tpt. Bassar Slagv.</p>	<p>2/4 4/4</p>	B- og Es-dúr (engin laus formerki)	Hægt upp í meðalhratt	 <p>bara í sneriltrommu</p>	½ til 2 mínútur (1 blaðsíða)	<p>Þverfl.: b' – g'' Óbó: f' – f'' Fagott: F - f Klarinett: a - a' Sax: g' – f'' Trompet: c' – g' Es horn: c' – g' F horn: b – f' Básúna: B - f Barítónhorn: B - f Es túba: Es – c (b og c í áttundum.) Rafbassi: B – f</p> <p>Mælt með piano reduction með hljóðmum til stuðnings</p>	<p>I. trommur/sett: -bassatr. -Sn.tr -hi-hat/symb.</p> <p>II. Slagverk</p> <p>III. Mallet/ásláttar-hljómborð (sama og þverflauta eða einfaldara)</p>	Tveggja til fimm radda útsetningar þar sem flestir fá laglínuna
<p>A</p> <p>(Nota tölvasnið fyrir A-sveit) Útsetningin þarf að virka með þessari hljóðfæra-skipan:</p> <p>Fl. Kl. Tpt. Sax./Hn Bassar Slagv.</p>	<p>2/4 4/4 3/4</p>	B- og Es-dúr (og sammarka mollar)	Hægt upp í meðalhratt	 <p>má nota-en ekki mikið</p>	1-3 mínútur (1 blaðsíða)	<p>Þverfl.: g' – c'' Óbó: f' – g'' Fagott: C - a 1-2 klarinett: e - b' (2.klar. aðeins léttara) Bassaklarinett: e - g' Sax: e' – a'' 1-2 trompet: h – c'' Es horn: h – h' F horn: a – a' Básúna: A - b Barítónhorn: A - b Túba: B – c (b og c í áttundum.) Rafbassi: B - c'</p>	<p>I. trommur/sett: -bassatr. -Sn.tr -hi-hat/symb.</p> <p>II. slagverk</p> <p>III. mallet (sama og þverfl.rödd, eða einfaldara)</p> <p>IV. pákur (2 tónar)</p>	Einfaldar útsetningar. Raddskipt hljóðfæri hafa sama ryþma

Stig	Takt-boðar	Tón-tegundir	Hraðaval	Lengdargildi	Lengd úts.	Tónsvið (sjá töflu)	Slagverk	Annað
<p>B</p> <p>(Tölvusnið f.fyrir B-sveit)</p> <p>Útsetningin þarf að virka með þessari hljóðfæra-skipan:</p> <p>Fl. Kl. A.sax Tpt. T.Sax./Hn Bás./Bar. Bassar Slagv.</p>	<p>2/4 3/4 4/4</p> <p>C C</p>	B Es F As e.t.v. C-dúr (og sammarka mollar)	Hægt upp í hratt (Allegro)	 <p>Synkópur</p>	1 - 5 mínútur	<p>þverfl.: g' – es''' óbó: e' – g'' fagott: ,B – d' 1.klarinett: e – g'' 2.klarinett: e – b' bassaklarinet: e – b' sax: d' – b'' 1.trompet: a – e'' 2.trompet: a – c'' f horn: g – c'' es horn: a – d'' básúna: As – d' barítónh.: As – d' túba: ,A – d (,A – C í átt.) rafbassi: A – c'</p>	<p>I. trommur/sett: -bassatr. -Sn.tr -hi-hat/symb.</p> <p>II. slagverk</p> <p>III. mallet g – es'' Klukkuspil (opt.) Sílófónn (opt.)</p> <p>IV. pákur (2-3 tónar)</p>	<p>sama rödd: - básúna, barítónhorn - T.sax og Hn. - túba, rafbassi, bassaklarinett, fagott og barítónsax</p> <p>saxar: 1-2 alt (2. opt.) 1 tenor 1 barítón</p> <p>Barítónhorn: F og G lykill.</p>
Stig	Takt-boðar	Tón-tegundir	Hraðaval	Lengdargildi	Lengd úts.	Tónsvið (sjá töflu)	Slagverk	Annað
<p>C</p> <p>(Tölvusnið f.fyrir C/D-sveit)</p> <p>Útsetningin þarf að virka með þessari hljóðfæra-skipan:</p> <p>Fl. Kl. A.sax T.Sax. Tpt. Hn Bás. Bar. Bassar Slagv.</p>	<p>2/4 3/4 4/4</p> <p>C C</p> <p>6/8 5/4 7/4</p>	Frá C-dúr upp í 5 b (og sammarka mollar)	Largo til Presto (ekki of hratt)	Lengdargildi upp í 16.parta í öllum leyfilegum samsetningum	1 - 6 mínútur	<p>pikkóló (opt.): c' – g''' þverfl.: c' – g''' óbó: c' – d''' fagott: ,B – g' 1.klarinett: e – d''' 2.klarinett: e – d''' 3.klarinett: e – g'' bassaklarinett: e – g'' sax: b – c''' 1.trompet: g – a'' 2.trompet: g – a'' 3.trompet: g – e'' 2 horn: g – e'' 2 básúna: F – f' barítónh.: F – f' túba: ,As – f (,As – C í átt.) rafbassi: E – d'</p>	<p>I. trommur/sett: -bassatr. -Sn.tr -hi-hat/symb.</p> <p>II. slagverk</p> <p>III. mallet f – g'' klukkuspil sílófónn marimba (opt.) víbrafónn (opt.)</p> <p>IV. pákur (2 – 3 tónar)</p>	<p>saxar: 2 alt 1 tenor 1 barítón</p> <p>Barítónhorn: F og G lykill.</p>

Stig	Takt-boðar	Tón-tegundir	Hraðaval	Lengdargildi	Lengd úts.	Tónsvið	Slagverk	Annað
D (nota Tölvusnið f.fyrir C/D-sveit)	Allir hefð-bundnir takt-boðar	Frá 1 # upp í 5 b (og sammarka mollar)	Frá Largo upp í Presto	Lengdargildi upp í 32. parta í öllum leyfilegum samsetningum	1 - 7+ mínútur	pikkóló (opt.): c' – as''' þverfl.: c' – as''' óbó: c' – d''' fagott: ,B – c'' 3 klarinett: e - g''' bassaklarinett: e - c''' sax: b – f''' 3 trompet: fíS – c''' 2 horn: c – a'' 2-3 básúna: E - as' barítónh.: E - as' túba: ,G – g rafbassi: E - d'	I. trommur/sett: -bassatr. -Sn.tr -hi-hat/symb. II. slagverk III. mallet f - g'' klukkuspil sílófónn marimba (opt.) víbrafónn (opt.) IV. pákur (4 tónar)	saxar: 2 alt 1 tenor 1 barítón Barítónhorn: F og G lykill.

Þetta eru leiðbeinandi reglur fyrir útsetjara. **Frávik** frá þeim eru **leyfileg eftir því sem þurfa þykir**, enda þurfa allar útsetningar að fá staðfestingu/samþykki nótanefndar SÍSL áður en þær eru keyptar.

5- Slagverkshljóðfæri-Hljóðfæraheiti og ritháttur SÍSL 2012

Nótnahausar Ekki er mælt með að nota marga mismunandi **nótnahausa**.

slagverk

Miða við að nota **venjulega haus** fyrir trommur,

krossa fyrir symbala, hristur og önnur málmgjöll,

þríhyrning fyrir bjöllur. Sjá nánar á síðu 11.

Merkja þarf hvert hljóðfæri með heiti þess **þegar það kemur fyrir í fyrsta sinn**.

Skipt um
slagverks-
hljóðfæri

Ef hljóðfæraleikari skiptir um hljóðfæri **þarf að merkja hverja nýja innkomu** með heiti hljóðfæris.

Slagverkshljóðfæri- Hljóðfæraheiti og ritháttur

Trommur

Bassatromma Snerill Snerill á kantinn (Cross stick) Rimshot Tom 1 Tom 2 Tom 3 (Floor tom)

Simbalar

Hi Hat (pedali) Ride simbali Ride simbali (á kúluna) Hi Hat lokað Hi Hat opið Hi Hat lokað Crash simbali Splash simbali Hi Hat lokað Hi Hat opið Hi Hat lokað

Einnig má hafa Hi Hat á fjórða bili:

Helsta slagverk

Kóngatrommur_ Bongótrommur/ Timbales Guiro_____ Tréstafir Tréblokkir_____

Hristur og bjöllur

Hristur Tambúrína Marakas Kabassa Príhorn Kúabjalla Agogo_____

7-Forsíða

Forsíða er stöðluð og verður að innihalda eftirfarandi atriði:

1 Fyrir hverja er útsett:

Forstíg (gult) A-sveit (appelsínugult), B-sveit (rautt), C-sveit (græn), D-sveit (blá)

2 Hvaðan kemur þessi tónlist, t.d. leikriti, plötu eða annað.

3 Titill (skáletraður og bold)

4 Hvert er tilefni útsetningarinnar

5 Hver er höfundur lagsins

6 Hver er höfundur texta(ef til)

7 Hver er útsetjari

8 Fyrir hvaða hljóðfæri er útsett

9 SÍSL lógó

sjá dæmi á mynd til hliðar

1

SÍSL D-SVEIT

2

Af plötunni „Diskóeyjan“ með Páli Óskari og Memfismafunni

3

Gordjöss

4

Útsett fyrir SÍSL vegna landsmóts á Diskóeyjunni 2011

5

Höfundur lags: Bragi Valdimar Skúlason

6

Höfundur texta: Bragi Valdimar Skúlason

7

Útsetning John Smith

8

Hljóðfærpartar:

- Pikkóló fl. (valfrjálst)
- 1. Þverflauta
- 2. Þverflauta
- Óbó
- Fagott
- 1. Klarinett
- 2. Klarinett
- 3. Klarinett
- Bassa klarinett
- 1. Altósax
- 2. Altósax
- Tenorsax
- Baritónsax
- 1. Trompet
- 2. Trompet
- 3. Trompet
- 1. Horn (F)
- 2. Horn(F)
- 1. Horn (Es)
- 2. Horn(Es)
- 1. Básúna
- 2. Básúna
- 3. Básúna
- Baritónhorn G.L
- Baritónhorn F.L
- Túba
- Rafbassi
- Trommur(sett)
- Slagverk
- Ásláttarhljóðfæri
- Pákur (2 – 3 tónar)

9



8-Tölvutæk gögn

Tölvusnið með stöðlunum sem varða útlit hefur verið útbúið fyrir útsetjara til að auðvelda vinnuna.

Öll þessi gögn er að vera að finna á heimasíðu samtakanna

<http://sisl.is/notnautgafa>

a SÍSL Tölvusnið (template) fyrir A-sveit (Sibelius)

b SÍSL Tölvusnið (template) fyrir B-sveit (Sibelius)

c SÍSL Tölvusnið (template) fyrir C-sveit (Sibelius)

d SÍSL Tölvusnið (template) fyrir A-sveit (Finale) EKKI TILBÚIÐ JAN 2012

e SÍSL Tölvusnið (template) fyrir B-sveit (Finale) EKKI TILBÚIÐ JAN 2012

f SÍSL Tölvusnið (template) fyrir C-sveit (Finale) EKKI TILBÚIÐ JAN 2012

g SÍSL Tölvusnið (template) Forsíða raddskrár (Word)